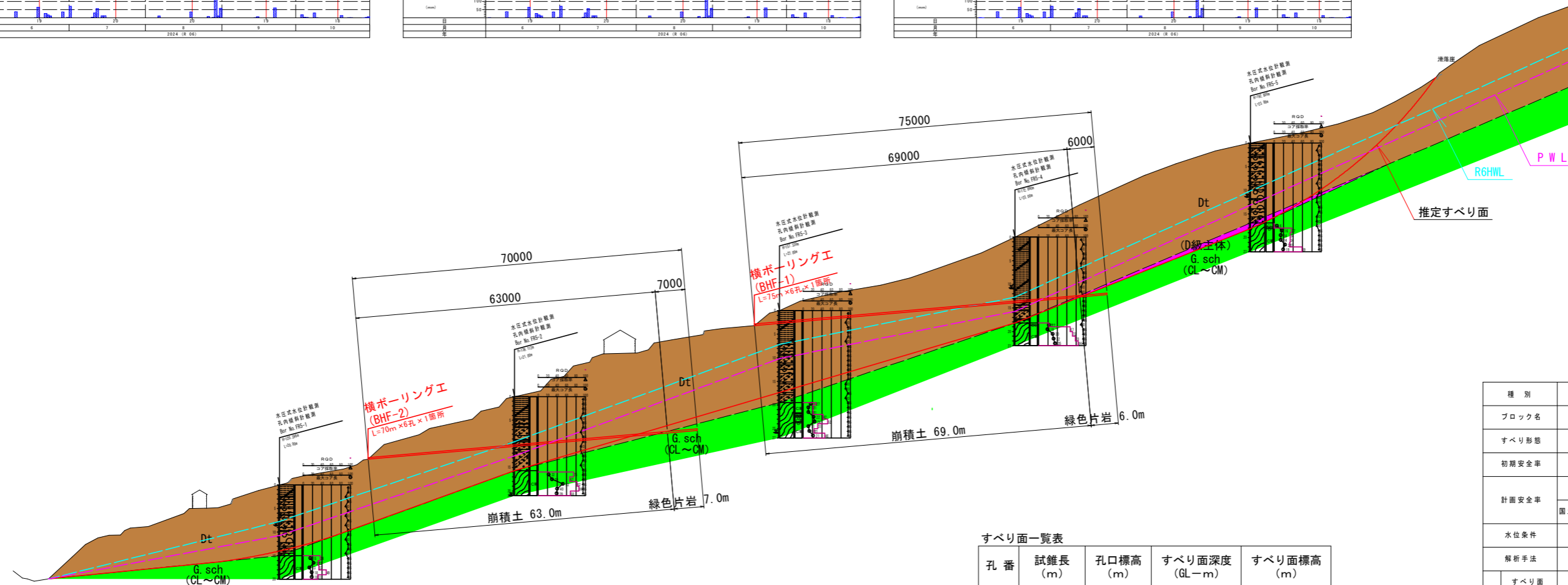
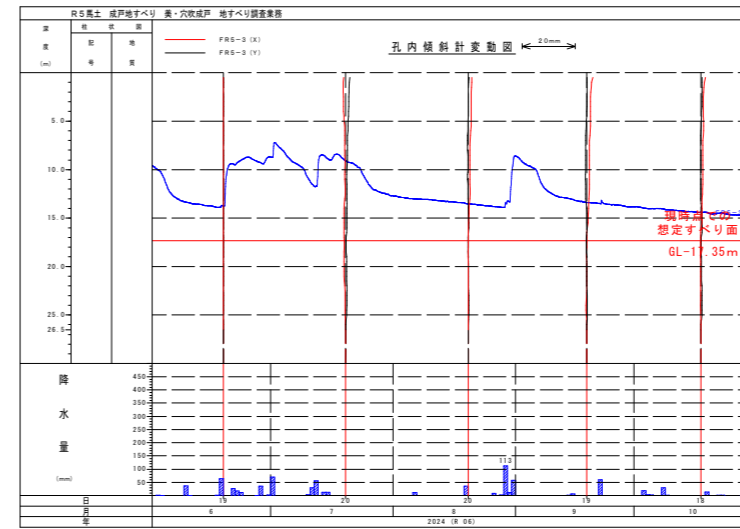
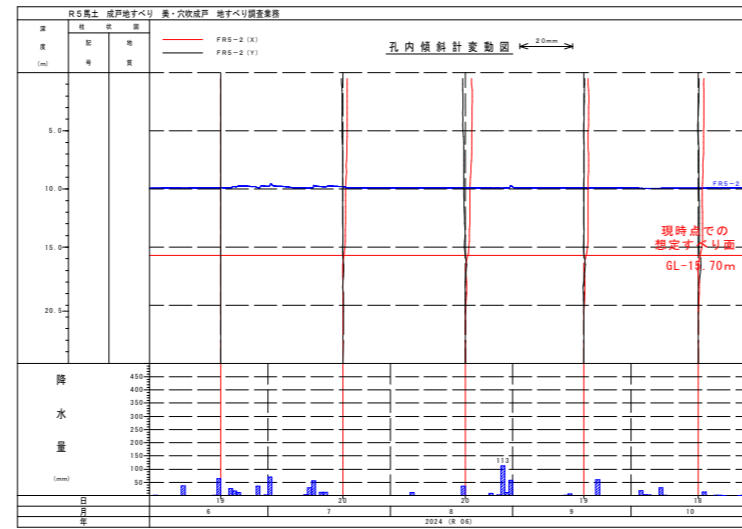
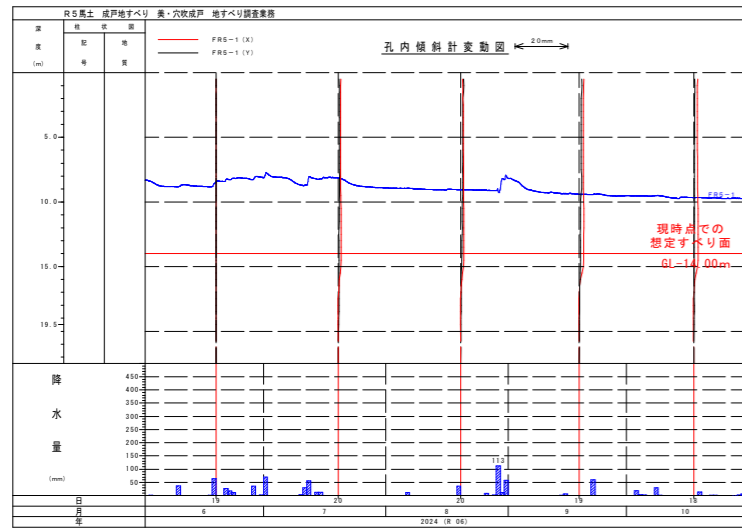
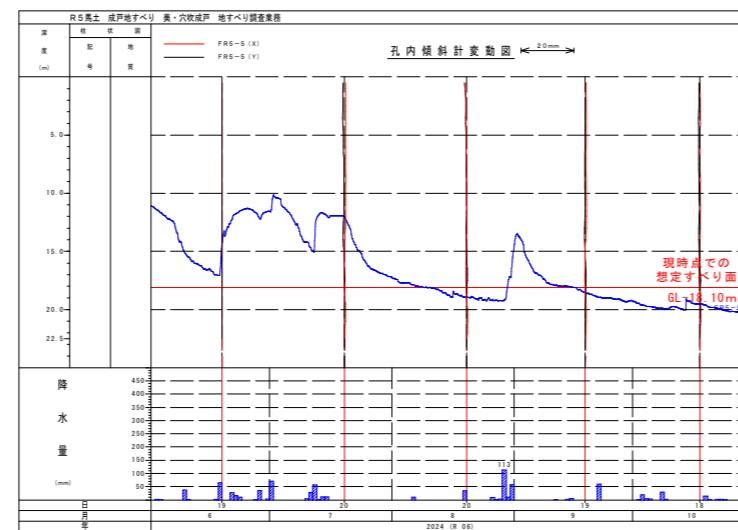
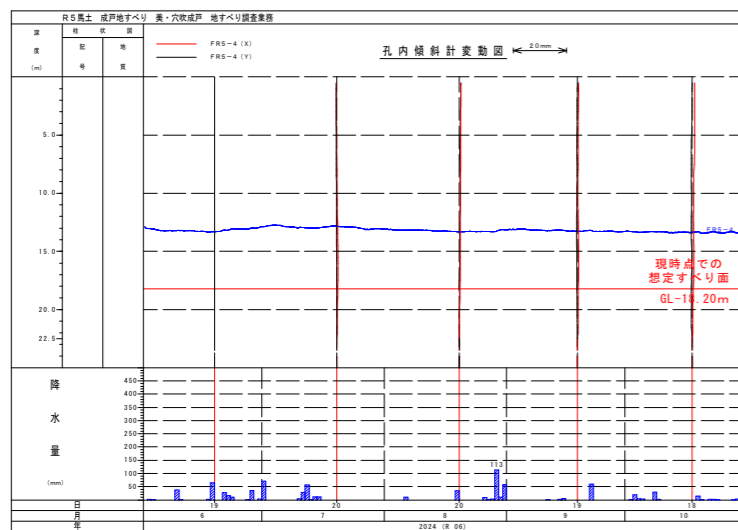


実施設計図面	
工事名	R8馬土 成戸地すべり 美・穴吹西成戸 地下水排除工事 (企育)
路線名等	成戸地すべり防止区域
工事箇所	美馬市穴吹町穴吹西成戸
図面名	平面図
縮尺	S=1:500
図面番号	1 / 4
会社名	
事業者名	徳島県美馬県土整備事務所



DL=90,000



すべり面一覧表

孔番	試錐長 (m)	孔口標高 (m)	すべり面深度 (GL-m)	すべり面標高 (m)
FR5-1	20.00	120.396	14.00 (推定)	106.396
FR5-2	21.00	139.112	15.70 (推定)	123.412
FR5-3	27.00	157.330	17.35 (推定)	139.980
FR5-4	23.00	172.890	18.20 (推定)	154.690
FR5-5	23.00	192.800	18.10 (推定)	174.700

孔内水位一覧表

孔番	試錐長 (m)	孔口標高 (m)	観測HWL (GL-m)	観測LWL (GL-m)
FR5-1	20.00	120.396	7.73	9.77
FR5-2	21.00	139.112	9.54	9.95
FR5-3	27.00	157.330	7.18	14.84
FR5-4	23.00	172.890	12.73	13.42
FR5-5	23.00	192.800	10.14	20.17

安定解析結果一覧表

種別	解析内容	
ブロック名	Fブロック	
すべり形態	崩積土すべり	
初期安全率	$Fs0=1.00$	
計画安全率	$Fs=1.15$	
水位条件	観測最高水位 (HWL)	
解析手法	分割法 (フェレニウス法)	
すべり面強度	すべり面	Fすべり面
	粘着力C	20.33 (KN/m <sup>2</sup> )
	内部摩擦角φ	18.8412°
	算定方法	地すべり土壌の層厚から粘着力Cを想定し、逆算法により内部摩擦角φを算出した。
対策工	抑制工法	横ボーリング工
	地下水低下量	HWL-3.00m
施工後の安全率	$Fs=1.117$	

凡例

地質名	記号	色調
崩積土	D t	茶色
緑色片岩	G. sch	緑色
緑色片岩	G. sch	緑色 (D, GL~CM)

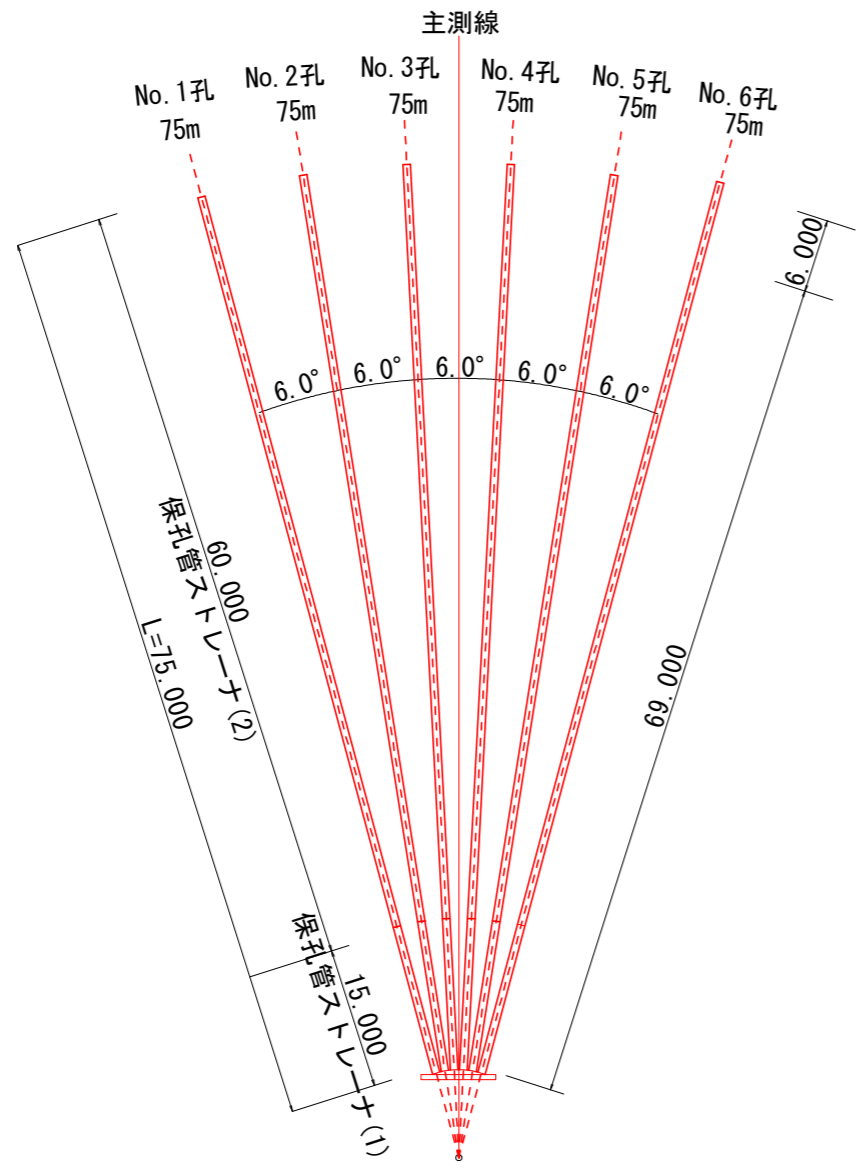
地下水位

- 推定最高水位 (HWL)
- 観測最高水位 (HWL)
- 対策工施工後水位 (PWL)

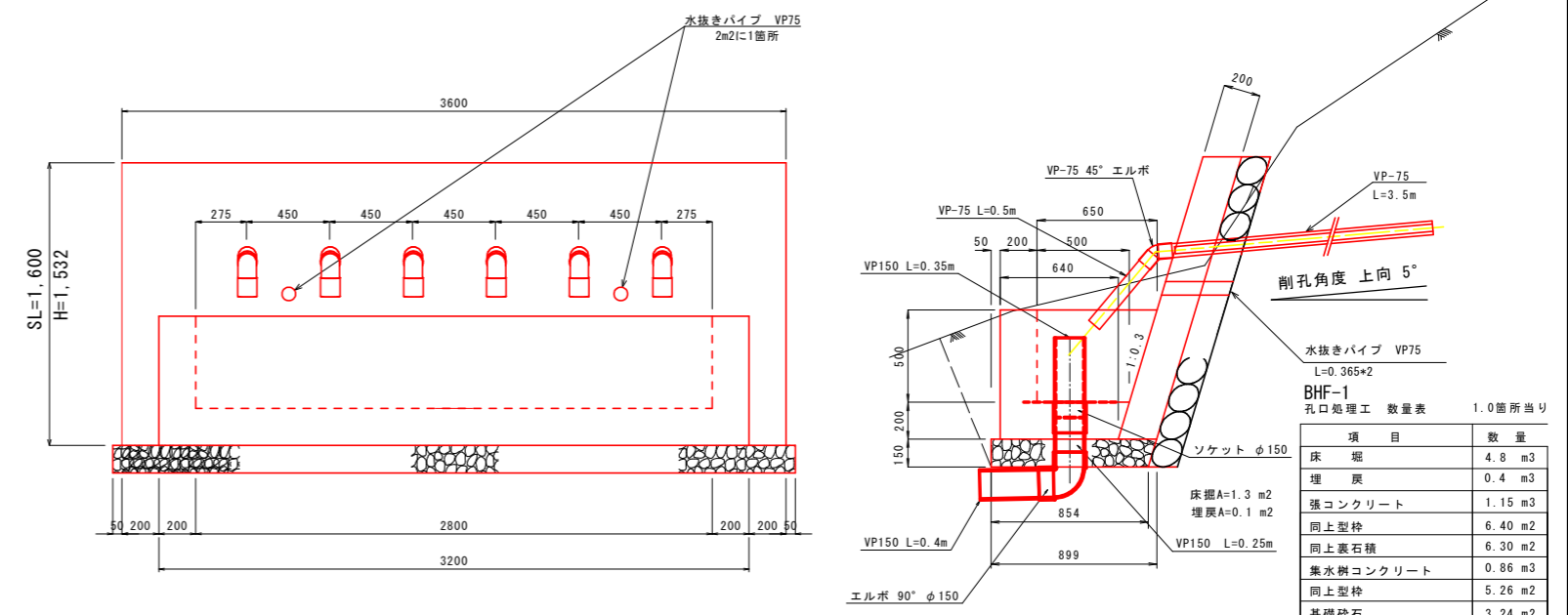
実施設計図面

工事名	R8馬土 成戸地すべり 美・穴吹西成戸 地下水排除工事 (企画)		
路線名等	成戸地すべり防止区域		
工事箇所	美馬市穴吹町穴吹西成戸		
図面名	断面図	縮尺	S=1:500
図面番号	2	図面番号	2 / 4
会社名	徳島県美馬県土整備事務所		
事業者名	徳島県美馬県土整備事務所		

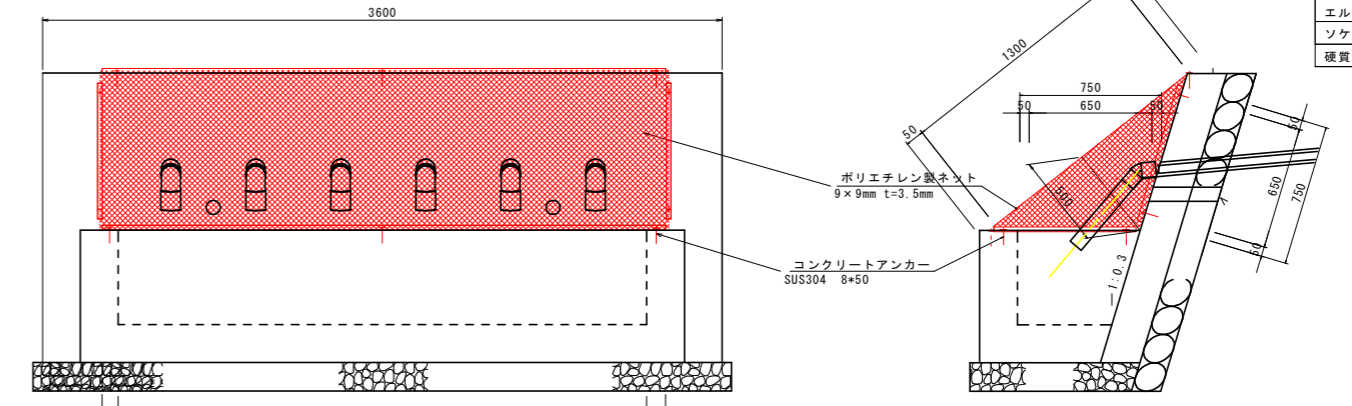
横ボーリング工  
BHF-1



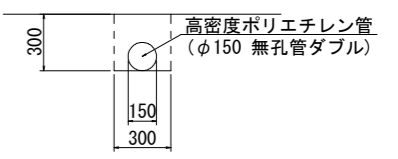
孔口処理 S=1/20  
BHF-1



養生ネット S=1/20  
BHF-1



流末暗渠工 S=1:20  
延長 L=20m

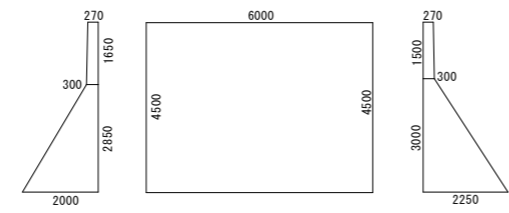


種 別	数 量
床 掘	0.9 m <sup>3</sup>
埋 戻	0.7 m <sup>3</sup>
暗渠(φ150)	10.0 m

排水ボーリング工

	礫質土	軟 岩	計
No.1孔	69.00m	6.00m	75.00m
No.2孔	69.00m	6.00m	75.00m
No.3孔	69.00m	6.00m	75.00m
No.4孔	69.00m	6.00m	75.00m
No.5孔	69.00m	6.00m	75.00m
No.6孔	69.00m	6.00m	75.00m
計	414.00m	36.00m	450.00m

足場工 S=1/100  
BHF-1



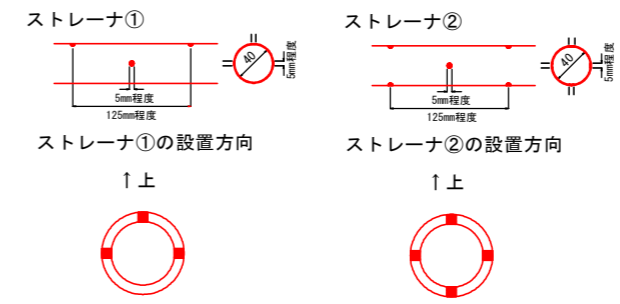
箇 所	計算式	各断面積	平均断面積	延 長	足場体積	備 考
NO. 1孔側	$(0.27+0.30) / 2 * 1.65$	3.747	4.000	6.000	24.000空m <sup>3</sup>	
	$(0.30+2.00) / 2 * 2.85$					
NO. 6孔側	$(0.27+0.30) / 2 * 1.5$	4.253				
	$(0.30+2.25) / 2 * 3.0$					

[仮設足場数量]24.000空m<sup>3</sup>

保孔管ストレーナ

	ストレーナ①	ストレーナ②	計
No.1孔	15.00m	60.00m	75.00m
No.2孔	15.00m	60.00m	75.00m
No.3孔	15.00m	60.00m	75.00m
No.4孔	15.00m	60.00m	75.00m
No.5孔	15.00m	60.00m	75.00m
No.6孔	15.00m	60.00m	75.00m
計	90.00m	360.00m	450.00m

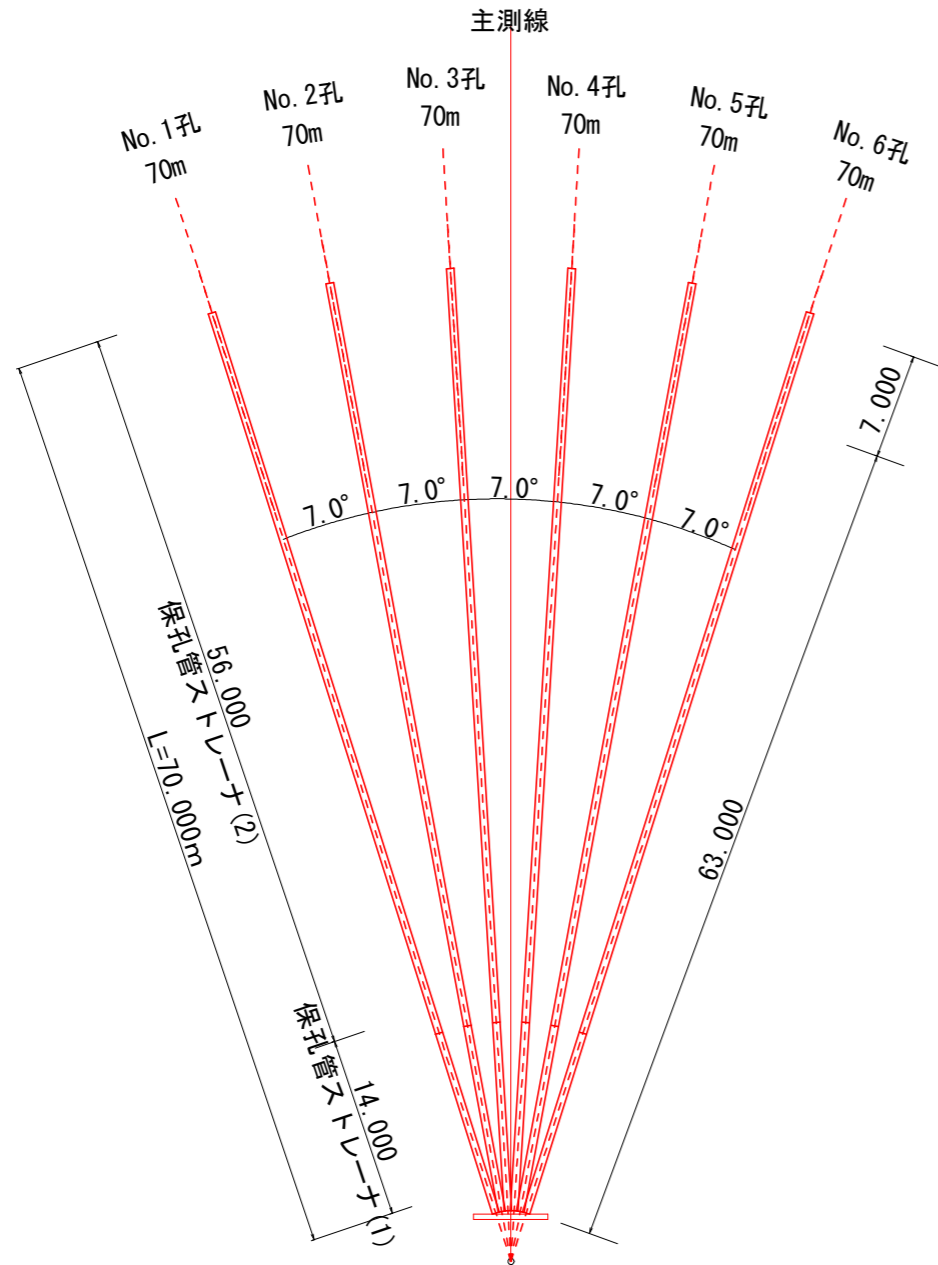
保孔管詳細図 S=1/4



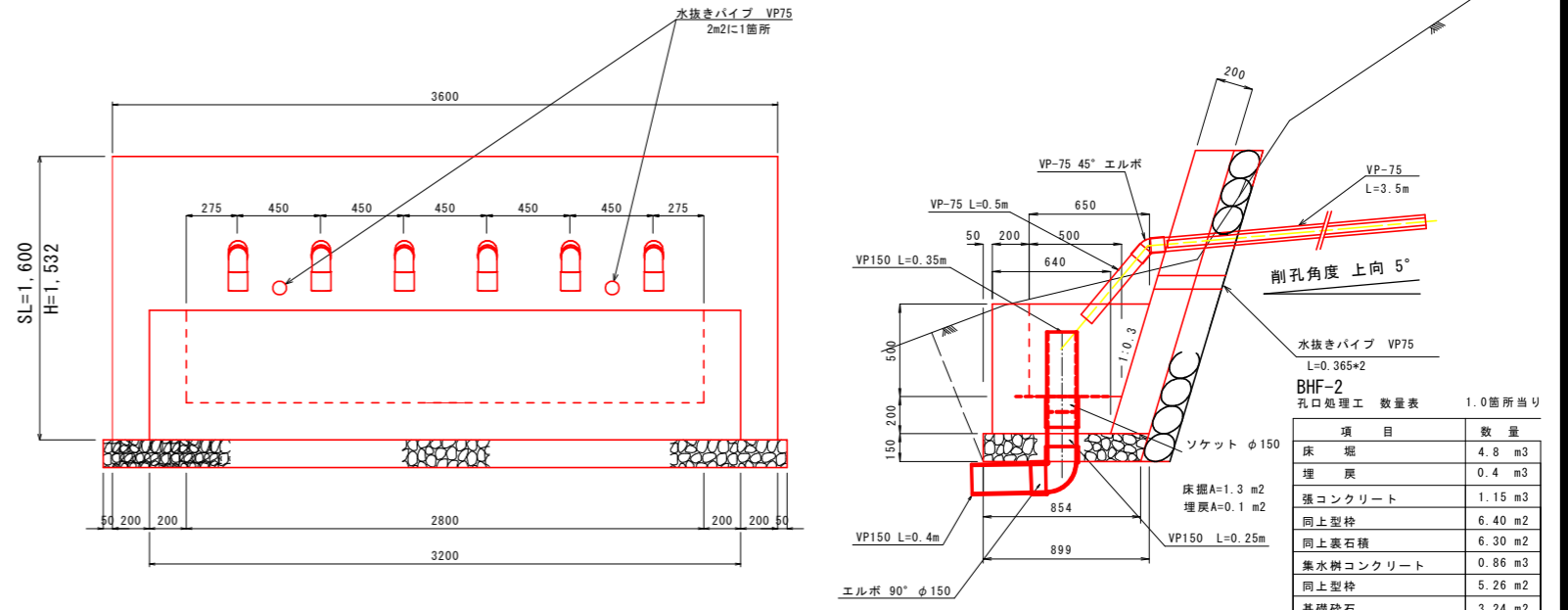
実施設計図面

実施設計図面		BHF-1
工事名	R8馬士 成戸地すべり 美・穴吹西成戸 地下水排除工事(企育)	
路線名等	成戸地すべり防止区域	
工事箇所	美馬市穴吹町穴吹西成戸	
図面名	構造図(1)	
縮尺	図示	図面番号 3 / 4
会社名		
事業者名	徳島県美馬県土整備事務所	

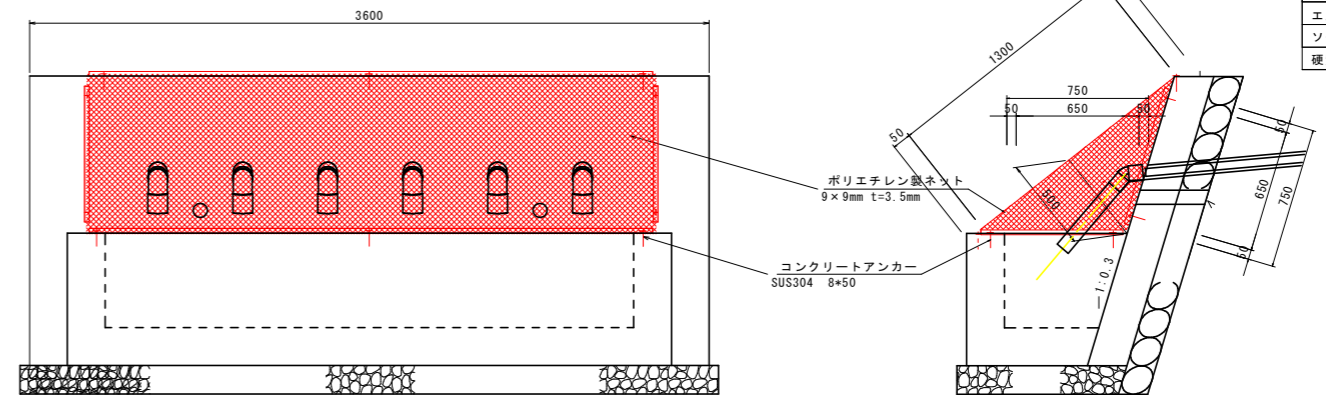
横ボーリング工  
BHF-2



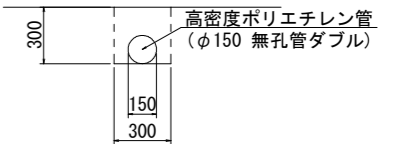
孔口処理 S=1/20  
BHF-2



養生ネット S=1/20  
BHF-2



流末暗渠工 S=1:20  
延長 L=30m

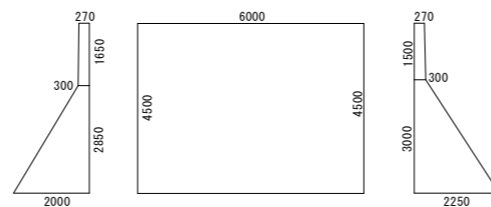


種別	数量
床掘	0.9 m <sup>3</sup>
埋戻	0.7 m <sup>3</sup>
暗渠(φ150)	10.0 m

	礫質土	軟岩	計
No.1孔	63.00m	7.00m	70.00m
No.2孔	63.00m	7.00m	70.00m
No.3孔	63.00m	7.00m	70.00m
No.4孔	63.00m	7.00m	70.00m
No.5孔	63.00m	7.00m	70.00m
No.6孔	63.00m	7.00m	70.00m
計	378.00m	42.00m	420.00m

	ストレーナ①	ストレーナ②	計
No.1孔	14.00m	56.00m	70.00m
No.2孔	14.00m	56.00m	70.00m
No.3孔	14.00m	56.00m	70.00m
No.4孔	14.00m	56.00m	70.00m
No.5孔	14.00m	56.00m	70.00m
No.6孔	14.00m	56.00m	70.00m
計	84.00m	336.00m	420.00m

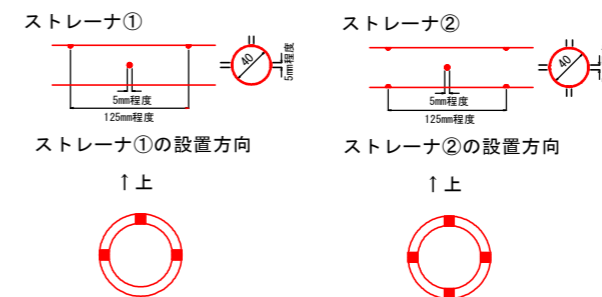
足場工 S=1/100  
BHF-2



箇所	計算式	各断面積	平均断面積	延長	足場体積	備考
NO. 1孔側	$(0.27+0.30) / 2 * 1.65$	3.747	4.000	6.000	24.000空m <sup>3</sup>	
	$(0.30+2.00) / 2 * 2.85$					
NO. 6孔側	$(0.27+0.30) / 2 * 1.5$	4.253	4.000	6.000	24.000空m <sup>3</sup>	
	$(0.30+2.25) / 2 * 3.0$					

[仮設足場数量]24.000空m<sup>3</sup>

保孔管詳細図 S=1/4



実施設計図面 BHF-2

工事名	R8馬士 成戸地すべり 美・穴吹西成戸 地下水排除工事(企育)		
路線名等	成戸地すべり防止区域		
工事箇所	美馬市穴吹町穴吹西成戸		
図面名	構造図(2)		
縮尺	図示	図面番号	4 / 4
会社名			
事業者名	徳島県美馬県土整備事務所		